



ALTMARKKREIS  
SALZWEDEL



---

## PRESSEMITTEILUNG

2021-08-10 | Nr. 258

### Verkehrsbeschränkung auf der B71 Ortsdurchfahrt Brietz

3. Bauabschnitt ab 16.08.2021 | Vollsperrung | Umleitung ist ausgewiesen

**Altmarkkreis Salzwedel, 10.08.2021:** Seit 22.07.2021 wird die B 71 von Ortsdurchfahrt Brietz - freie Strecke - Ortsdurchfahrt Cheine in verschiedenen Bauabschnitten ausgebaut.

Ab 16.08.2021 beginnt ab ca. 18.00 Uhr der Ausbau des 3. Bauabschnittes vom Autohaus B&K GmbH bis hinter den Ortsausgang Brietz. Für diese Baumaßnahmen muss der Bauabschnitt voll gesperrt werden. Geplant sind für die Fertigstellung des dritten Bauabschnitts insgesamt sechs Kalenderwochen.

Die Umleitung führt ab Salzwedel über Lüchow nach Uelzen und umgekehrt und ist entsprechend ausgeschildert.

Aufgrund der Baumaßnahmen wird es auch Änderungen im Busverkehr geben. Dazu sind die Aushänge an den Haltestellen zu beachten.

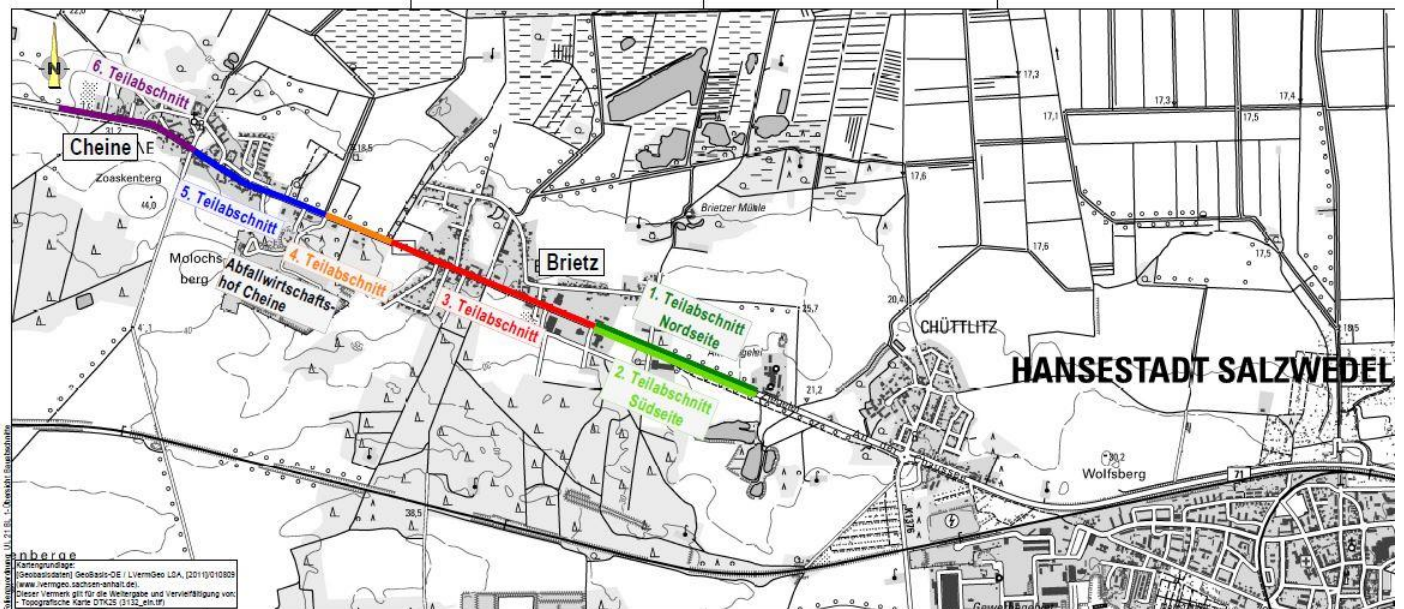
Der Abfallwirtschaftshof ist während des Baus des 3. Bauabschnitts nur aus Richtung Cheine kommend zu erreichen. Auf Grund eingeschränkter Erreichbarkeit des Abfallwirtschaftshofs in Cheine ist in Salzwedel am Gerstedter Weg, Ecke Bartelskamp vorübergehend ein Wertstoffhof geöffnet. Somit haben die Bürger eine weitere Möglichkeit Ihre kostenfreien Abfälle wie Grünschnitt, Haushaltgeräte und Elektronikschrott zu entsorgen. Angenommen wird nur Grünschnitt in Kleinstmengen, von privaten Haushalten bis maximal 1-Achser Anhänger. Schadstoffe, gewerbliche und kostenpflichtige Abfälle werden abgewiesen, diese sind weiterhin in Cheine anzuliefern.

Öffnungs- und Annahmezeiten am Gerstedter Weg: Montag, Mittwoch, Freitag: von 10:00 – 16:45 Uhr und Samstag: von 08:00 – 11:45 Uhr.

### Hintergrund

Am Donnerstag, den 22.07.2021 begannen auf der Bundesstraße (B) 71, Ortsdurchfahrten Brietz und Cheine sowie auf der freien Strecke zwischen den Orten, die Bauarbeiten zur Fahrbahnsanierung mit dem ersten und zweiten Bauabschnitt. Um die Beeinträchtigungen für die Verkehrsteilnehmer und die Anwohner so gering wie möglich zu halten, ist die 2,5 Kilometerlange Baustrecke in insgesamt sechs Abschnitte unterteilt.

Der 4. Bauabschnitt ist die freie Strecke zwischen Cheine und Brietz. Hierfür sind ca. zwei Wochen eingeplant. Der 5. Abschnitt liegt auf der freien Strecke zwischen Cheine und Brietz und der sechste Bauabschnitt befindet sich in Cheine bis zur Einmündung der Dorfstraße. Planmäßig soll am 24. November 2021 die gesamte sanierte Strecke fertig sein. Insgesamt werden 1,8 Millionen Euro investiert. Baulastträger ist die Landesstraßenbaubehörde Sachsen-Anhalt, Regionalbereich Nord.



### **Ansprechpartner & Kontakt:**

Regionalbereichsleiterin: Frau Portius

Telefon: (03931) 687-100 | E-Mail: [Meike.Portius@lsbb.sachsen-anhalt.de](mailto:Meike.Portius@lsbb.sachsen-anhalt.de)

---

Altmarkkreis Salzwedel | Büro des Landrates | Pressestelle | Zimmer 310  
Karl-Marx-Str. 32 | 29410 Salzwedel | Tel.: 03901. 840 309/308 | Fax: 03901. 840 840 |  
[pressestelle@altmarkkreis-salzwedel.de](mailto:pressestelle@altmarkkreis-salzwedel.de) | [www.altmarkkreis-salzwedel.de](http://www.altmarkkreis-salzwedel.de)