



Kreisausschuss

08.02.2021

Haushalt

ALTMARKKREIS
SALZWEDEL

Wirtschaft | Tourismus | Kultur



- Sachstand Haushalt 2021
 - 08.01.2021: Genehmigung erfolgt
 - 25.01.2021: Vollziehbar



- **Schwerpunkte:**
 - Kreisumlage: 32,4 Mio. Euro bei 41,0 % Hebesatz (-1,3 Mio.)
 - Ergebnishaushalt: Volumen von 134,6 Mio. Euro
 - **Investitionen:** Gesamt-Umfang von 7,2 Mio. Euro Gebäude, Straßen, Brücken und Bewegliches Vermögen



Hochbau insgesamt im Jahr 2021: 3,0 Mio. Euro

Sekundarschulen

- 870 TEUR: Gardelegen: Raumzellen/Container
- 55 TEUR: Kalbe: Fertigstellung Sanierung
- 481 TEUR: Sekundarschule Arendsee (300 TEUR mehr als gefördert)
- 310 TEUR: Dach Sekundarschule Lessing

Förderschulen und zugehörige Sporthalle

- GB Gardelegen: 110 TEUR Alarmierungstechnik
- Sporthalle Förderschule SAW: 2,0 Mio. Euro in 2020 & 2021 (Förderung: 1,8 Mio. Euro, Schulsanierungsrichtlinie)
- Sanierung Wohnheim (100 + 590 + 310 TEUR für 2021 / 2022 / 2023)



Gymnasien

- Gardelegen: **Renovierung Fachklassentrakt** 165 TEUR
- Salzwedel: Brandschutzkonzept 50 TEUR

Digitalpakt Schulen – Verkabelung aller ausstehenden Schulen für 3,1 Mio. Euro

- 2021: Sekundarschulen Dähre, Gardelegen, Klötze
- 2022: Sekundarschule und Gymnasium Beetzendorf, Sekundarschule Kalbe, Lessing, GB Salzwedel, LB Gardelegen, LB Salzwedel
- **Förderung: 2,8 Mio. Euro** über drei Jahre





Tiefbau insgesamt im Jahr 2021: 1,9 Mio. Euro

- Brücke **Steimke** 975 Mio. Euro
- Brücke **Immekath** 300 TEUR (Pl.)
- Verbindung K1002 und B190 für 205 TEUR
- Brücke **Altensalzwedel** 378 TEUR
- Radweg: 46 (250 TEUR 2023)
- **1,3 Mio. Euro Unterhaltung Kreisstraßen** (Vorjahresniveau wird gehalten)



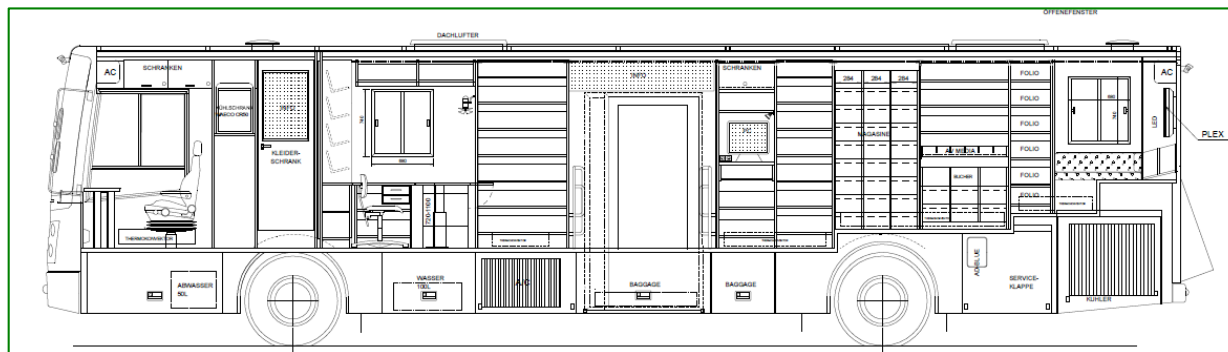


Haushalt 2021 – weitere größere Investitionen



Bewegliches Vermögen 2,3 Mio. Euro (2020: 2,3 Mio. Euro)

- Möbel Verwaltung 75 TEUR
- 402 IT (DMS / Lizenzen / Geräte)
- Schlauchpflegeanlage 105 TEUR
- Fahrzeuge KSM 385 TEUR
- ILS-System 110 TEUR
- Fahrbibliothek 400 TEUR





HERZLICHEN DANK.

**ALTMARKKREIS
SALZWEDEL**

Wirtschaft | Tourismus | Kultur